

SLC(과학A-Z+라즈플러스) 이용가이드



목 차

1. 프로그램 설치하기 [바로가기](#)
2. 학생계정 로그인하기 [바로가기](#)
3. 라즈키즈 학습 순서 [바로가기](#)
4. 라즈플러스 구성 안내 [바로가기](#)
 - **Reading Room** 우주선
 - **Level Up!** 우주선
 - 라즈키즈 학습레벨 알아보기 [바로가기](#)
5. 과학A-Z 구성 안내 [바로가기](#)
6. 활동내역 및 스타존 [바로가기](#)
7. 학부모계정 등록 및 사용법 [바로가기](#)
8. 자주하는 질문 [바로가기](#)
9. 라즈키즈코리아 고객센터 [바로가기](#)

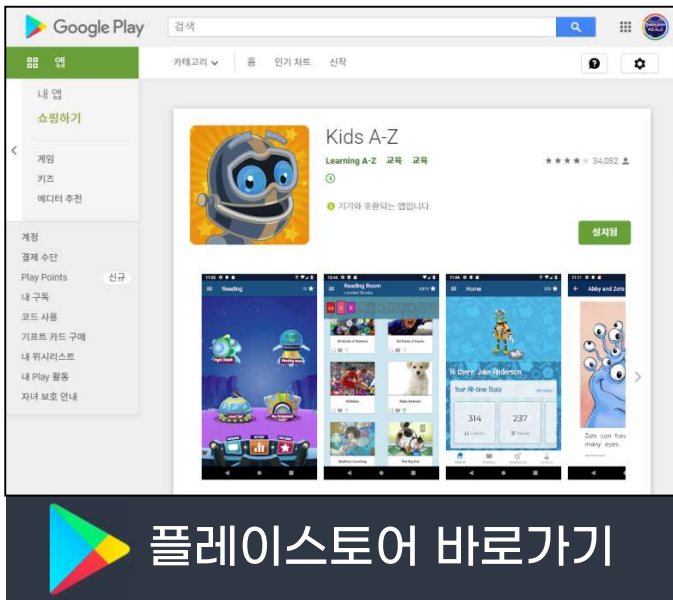
1. 프로그램 설치하기

PC ▶ 사이트 주소 입력

라즈키즈 학습사이트(www.kidsa-z.com) 접속
반드시 구글 크롬(🌐)으로 실행해 주세요!

모바일 ▶ 앱 다운로드

Kids A-Z 어플리케이션 다운로드
검색 창에 '라즈키즈'를 입력해 주세요.



안드로이드 기반의 모바일 기기
예) 삼성, LG 등의 제품
Android 8.0 이상

iOS 기반의 모바일 기기
예) 아이폰, 아이패드 등
iOS 11.0 이상

2. 학생계정 로그인하기

① 이메일 ▶ 계정정보 확인

라즈키즈에서 보내드린 학생계정 안내 이메일 내용 중, **빨간박스**에 있는 계정정보를 확인 해주세요.

안녕하세요 [] 고객님의.

(주)알에이치케이홀딩스 라즈키즈 코리아입니다.

라즈키즈 코리아에서 구매하신 라즈플러스 1년 이용권 사용정보를 아래와 같이 전달 드립니다.

- ▶ 구매하신 프로그램 : 라즈플러스 1년 이용권
- ▶ Teacher Username : _____
- ▶ 학생이름 : _____
- ▶ 비밀번호 : _____
- ▶ 계정만료 : 2024-01-20 오전 8시까지

▶ 프로그램 이용가이드 : LAC(어휘A-Z+라즈플러스)1년 이용권 이용가이드 바로가기

▶ PC 라즈키즈 학습하기(구글 크롬) : <http://www.kidsa-z.com>

▶ 모바일 Kids A-Z앱 다운로드 :

1. 플레이스토어 바로가기

2. 앱스토어 바로가기

■ 개인정보 수집 및 이용 동의

구매하신 프로그램의 계정을 부여하기 위해 기재해 주신 개인정보를 수집합니다.

수집한 개인정보는 이외의 목적으로는 사용하지 않으며 프로그램 사용기간 동안 계정관리를 위하여 사용될 수 있습니다.

프로그램 구매를 취소하실 경우, 개인정보의 수집 및 이용에 대한 동의를 거부할 수 있습니다.

■ 라즈키즈 환불 정책

1. 기본 환불 정책은 라즈키즈 코리아(주)알에이치케이홀딩스) 정책 기준
2. 계정 안내 이메일 최초 발송일로부터 휴일 및 공휴일 포함 7일 이내 환불처리 가능
3. 계정 일시정지 또는 부분환불 처리 불가
4. 기타 환불에 대한 문의 사항은 라즈키즈 코리아 홈페이지 내 1:1문의 이용

■ 이메일 수신과 동시에 개인정보 수집 및 이용에 동의합니다.

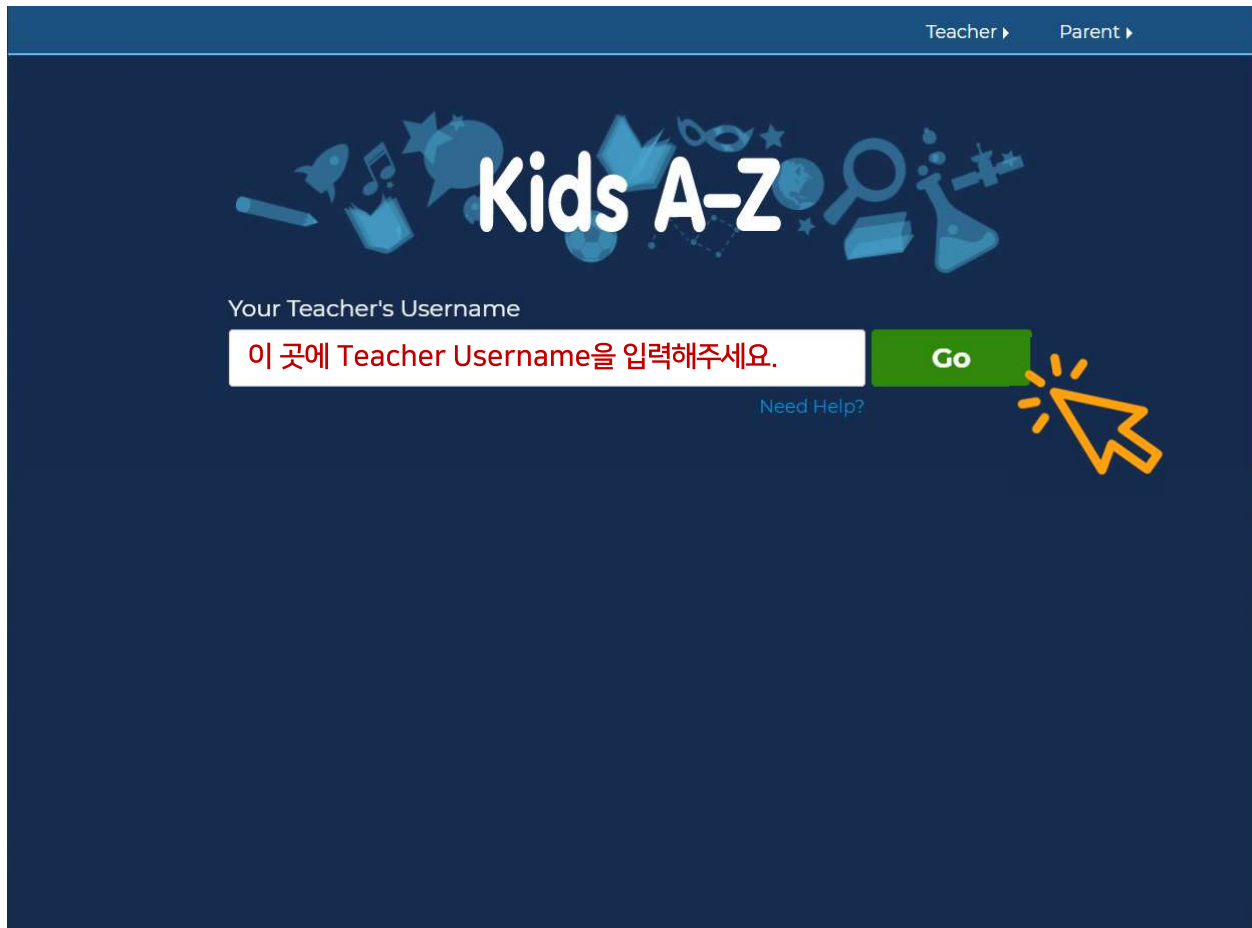
감사합니다.

라즈키즈 드림

2. 학생계정 로그인하기

② Teacher Username 입력

라즈키즈 학습사이트 **중앙 검색창**에
이메일에 기재된 티처 유저네임 입력 후,
Go를 클릭해 주세요.



The screenshot shows the 'Kids A-Z' login interface. At the top right, there are links for 'Teacher' and 'Parent'. The main heading is 'Kids A-Z' surrounded by educational icons. Below this, it says 'Your Teacher's Username'. There is a text input field with a red instruction: '이 곳에 Teacher Username을 입력해주세요.' To the right of the input field is a green 'Go' button. A yellow mouse cursor icon is pointing at the 'Go' button. Below the input field, there is a link that says 'Need Help?'.

※ 라즈키즈 기사용자는

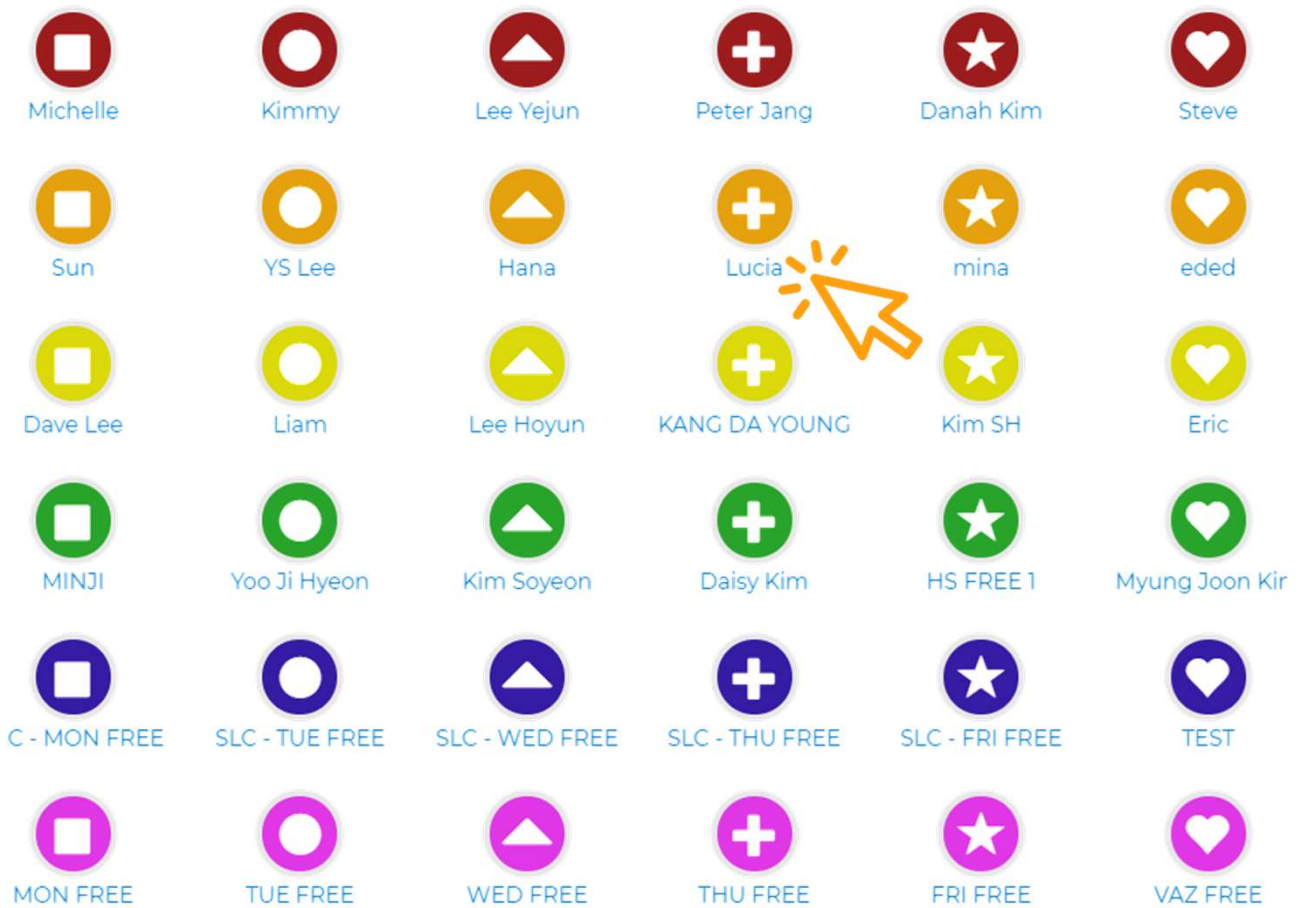
Change Teacher

를 클릭하면 검색 창을 볼 수 있어요!

2. 학생계정 로그인하기

③ 학생 아이콘 선택

이메일에 기재된 학생 영어 이름을 찾아 해당 아이콘을 클릭해 주세요.



- ▶ 마우스 스크롤을 내려서 아래까지 확인해 주세요.
- ▶ 아이콘의 모양 및 위치는 변경이 불가합니다.

2. 학생계정 로그인하기

④ 비밀번호 입력

이메일에 기재된 비밀번호 **그림 모양(2개)** 혹은 직접 입력해서 **Go**를 클릭해 주세요.

Student Password



Student Password

- ▶ 비밀번호 변경은 라즈키즈코리아 고객센터로 요청해주시기 바랍니다.
 - ▶ 초기 비밀번호는 구매자님의 연락처 뒤 네 자리입니다.

3. 라즈키즈 학습 순서

다음의 순서에 따라 라즈키즈 학습을 권장 드립니다.

① 학습레벨 선택

라즈키즈는 총 **29**단계 레벨로
원서가 분류되어 있습니다.

Reading Room → Leveled Books
에서 학습자의 레벨을 직접
확인해주시기 바랍니다.

② 원서 듣기, 읽기(녹음)

원어민이 읽어 주는 음성을 들으며
이야기 흐름을 파악한 후, 스스로 책을
읽으며 녹음을 해봅니다.

③ 퀴즈 풀기

책을 읽은 후, 내용을 충분히 이해했는지
스스로 확인하기 위해
책 별로 제공되는 다양한 퀴즈 학습을
꼼꼼히 진행합니다.

④ 워크북 학습 (선택 사항)

각 원서에 해당하는 주요
어휘, 파닉스, 문법, 말하기 등
다양한 문제 유형을
풀어보며 최종 복습합니다.



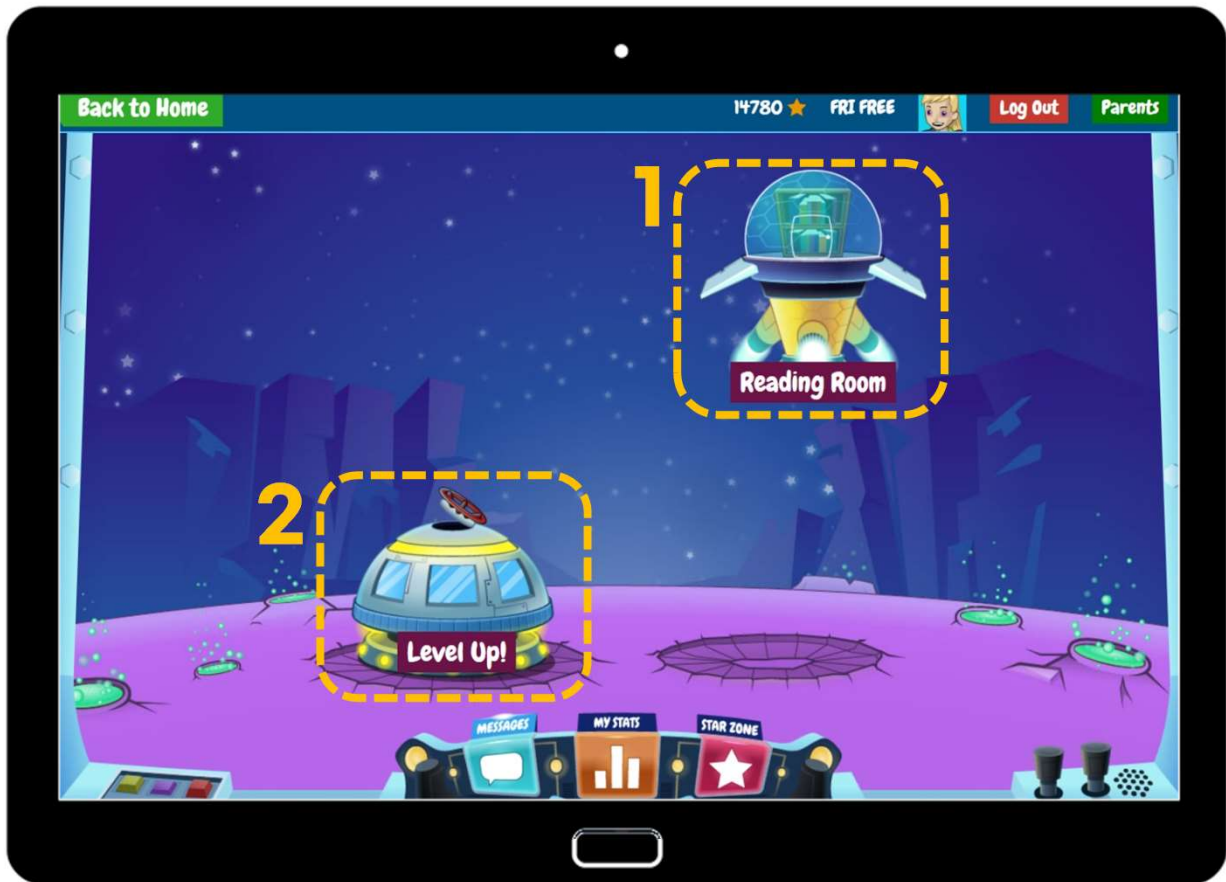
⑤ 레벨 업

꾸준한 독서 활동을 통해 라즈키즈
학습레벨을 올려보세요.

⑥ 스타포인트 쇼핑

원서 학습으로 획득할 수 있는
스타포인트로 나만의 아바타와 로켓을
구여보세요! 학생들이 재미있게 영어
공부를 할 수 있는 동기부여가 될 것입니다.

4. 라즈플러스 구성 안내



① Reading Room (리딩룸)

전체 원서 열람 (레벨별 약 90권)
주제별, **레벨별**, 픽션/논픽션, 고전소설 등
카테고리별로 원서 분류

② Level Up! (레벨업)

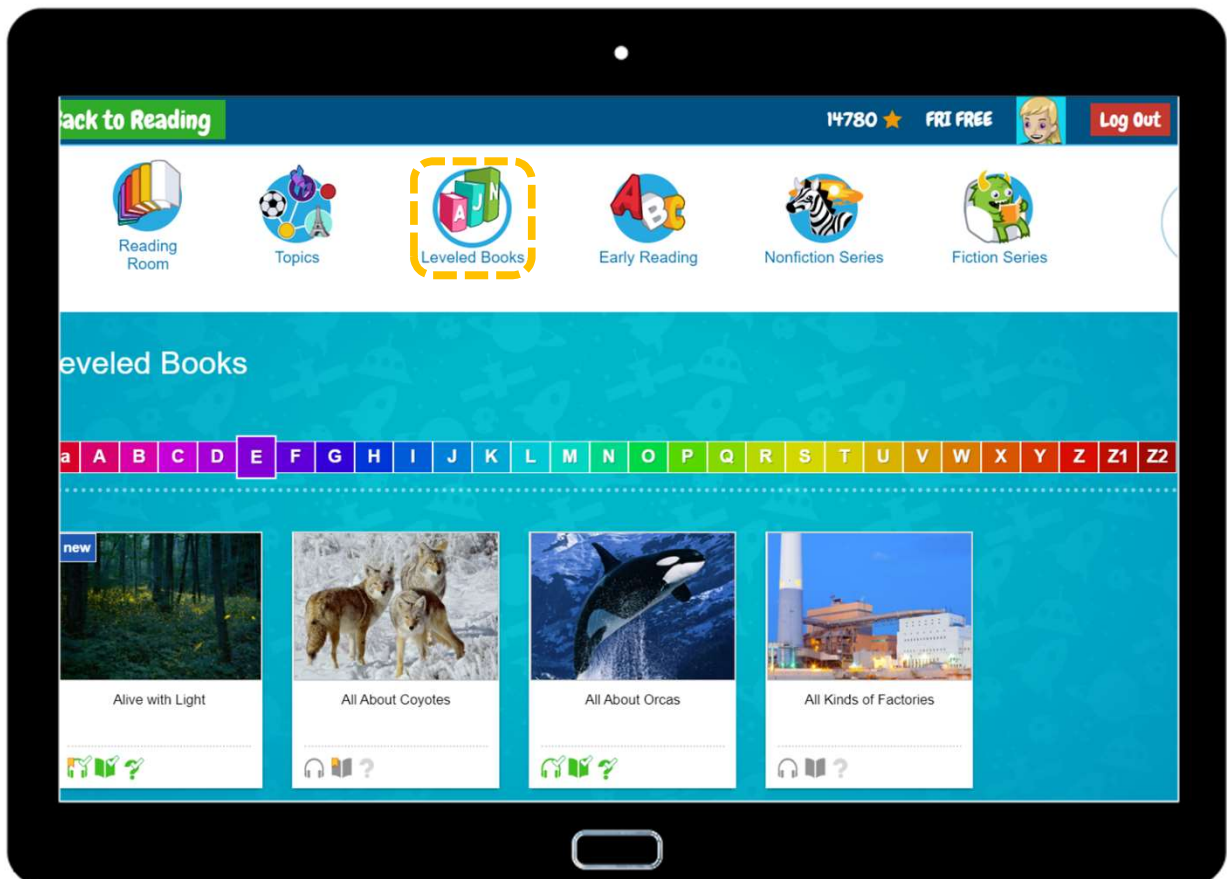
학습 레벨별 **필독서** 열람 (레벨별 약 20권)
필독서 활동 완료 후, 다음 레벨로 셀프 레벨링

4. 라즈플러스 구성 안내



Reading Room (리딩룸)

리딩룸 **Leveled Books(레벨북)**에서는 가장 쉬운 **aa**레벨부터 가장 어려운 **Z2** 레벨까지의 원서를 모두 열람할 수 있습니다.



4. 라즈플러스 구성 안내



Reading Room (리딩룸)

리딩룸 우주선 내 장르별 원서 모음



Topics
주제별



Classics
고전



Fiction
소설



Nonfiction
비소설



Early Reading
알파벳/파닉스



Poems and
Songs
영어시집 및 노래



Packs and
Packages
심화학습자료



Graphic
Humor Books
영어 만화



World
Languages
스페인어/불어



Trade Book
Quizzes
타사 도서 퀴즈



Ignite
사회/과학 원서

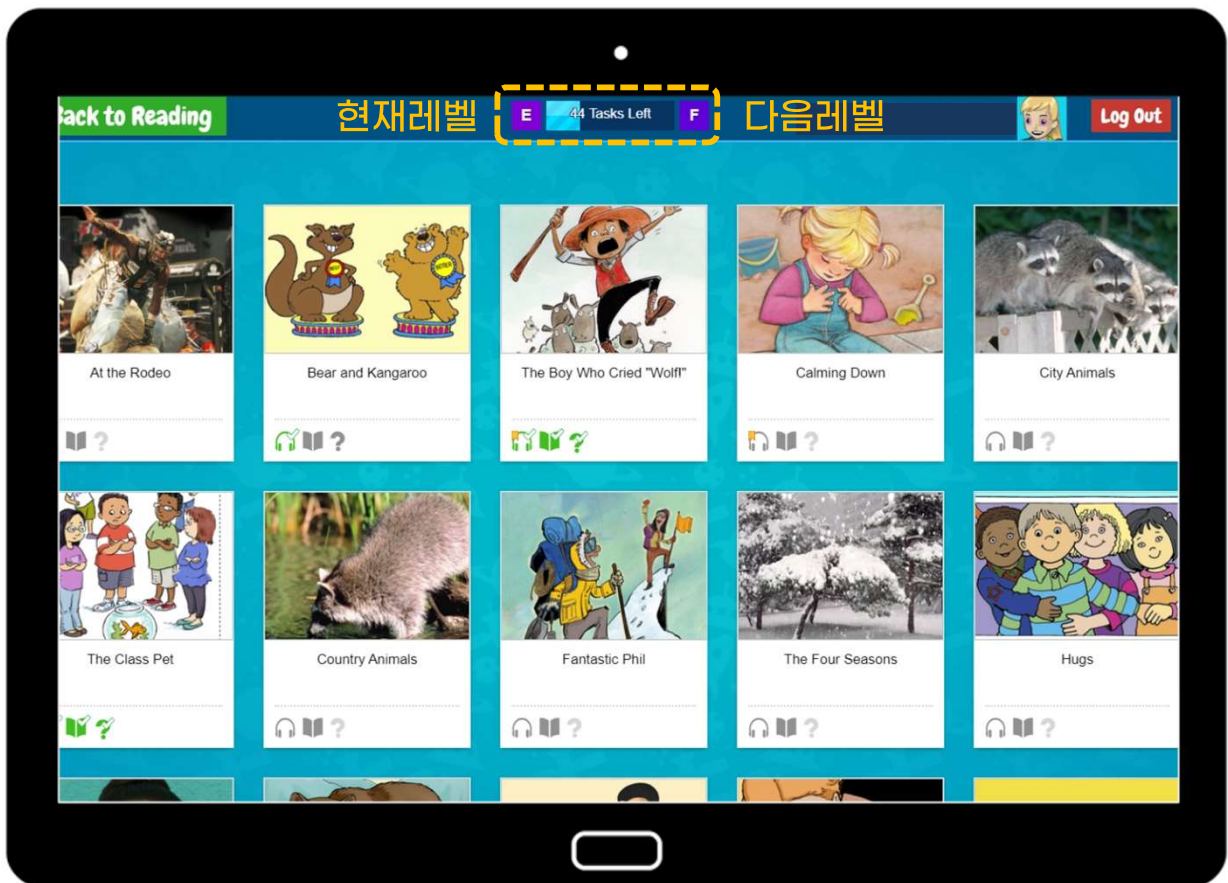
4. 라즈플러스 구성 안내



Level Up! (레벨업)

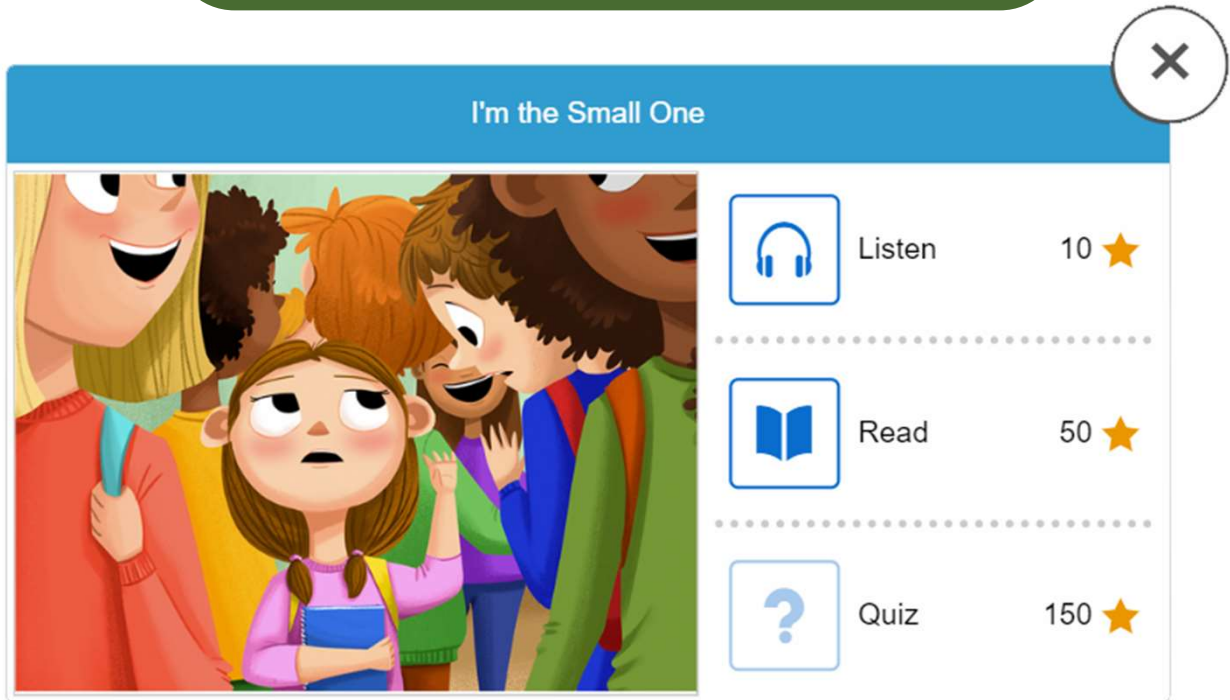
레벨별 **필수 도서(약 20권)**만 열람하는 공간으로
Reading Room → **Leveled Books**에서도
동일한 원서를 열람할 수 있습니다.

Tip! 학습화면 상단에 다음 레벨로 올라가기 위해
몇 개의 활동이 남아있는지 나와있어요!



4. 라즈플러스 구성 안내

원서 학습활동 선택



완료(체크표시)

학습활동 완료



학습활동을 완료한 후,
다시 학습을 한 경우에 보여집니다.



진행(북마크)

학습활동 진행 중

▶ 원서 마지막 페이지까지 학습을 완료하지 않은 경우에 나타납니다.
스타포인트를 얻을 수 있도록 끝까지 학습을 완료해 주세요.



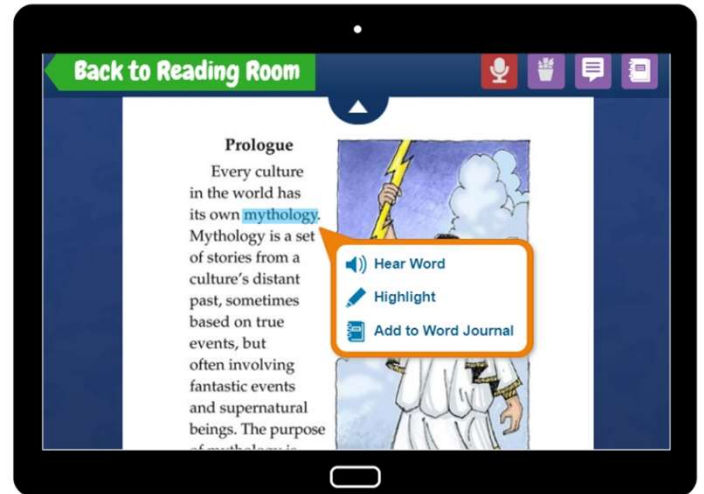
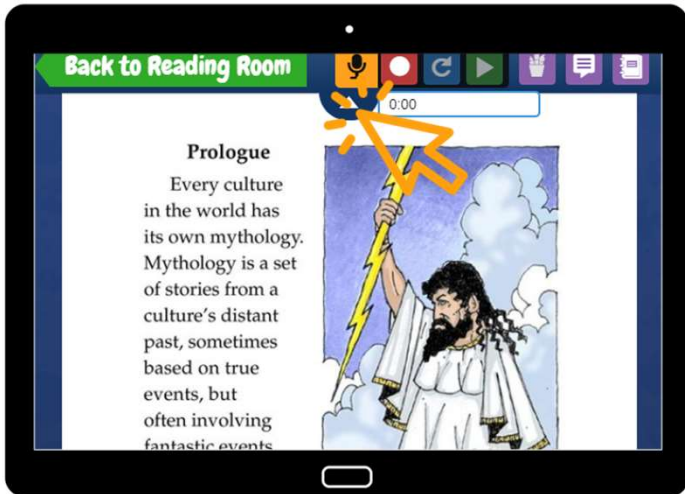
대기(불투명)








학습활동 대기 중

▶ aa레벨은 퀴즈가 제공되지 않습니다.
▶ 원서의 듣기 혹은 읽기를 완료해야만 퀴즈 버튼이 활성화 됩니다.

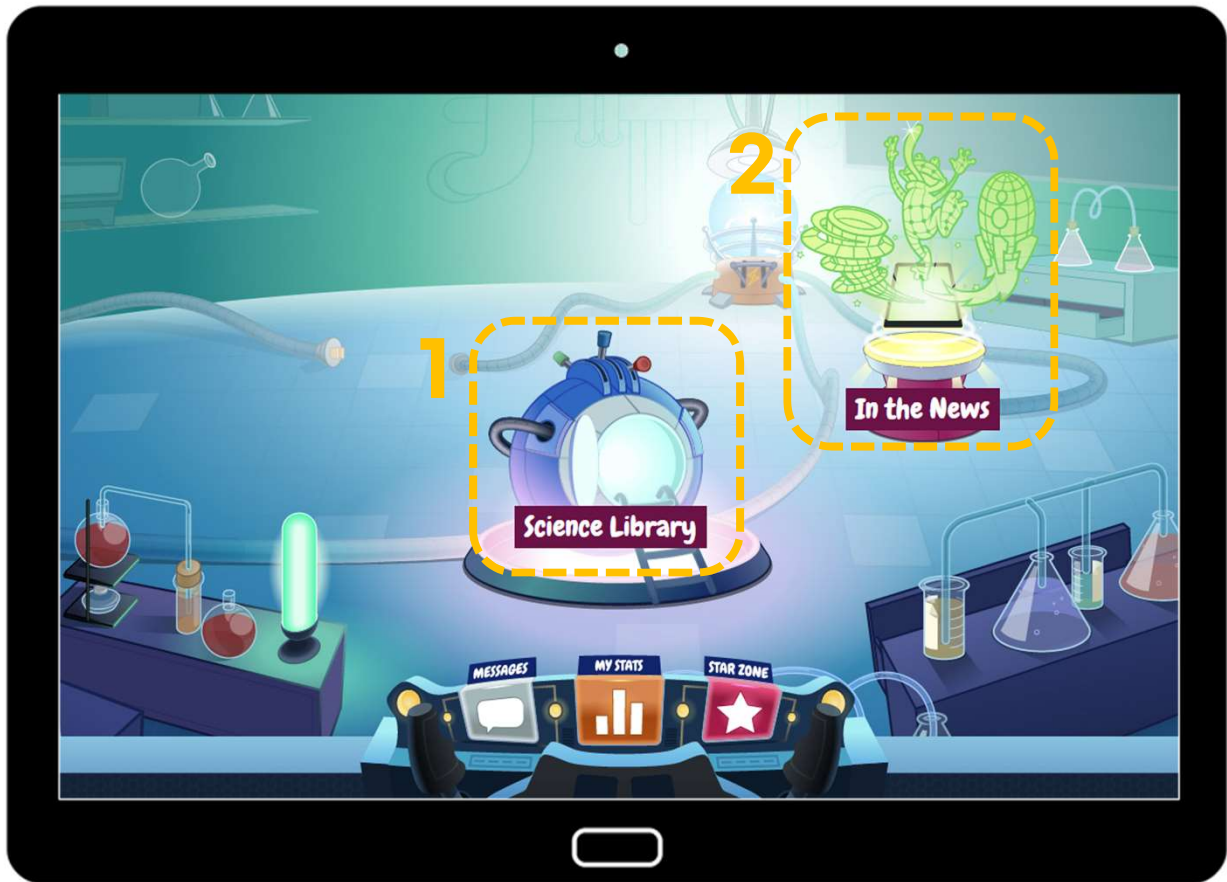
4. 라즈플러스 구성 안내

학습도구 활용



-  **녹음 학습도구**
-  **녹음 학습자가 녹음을 진행**
-  **녹음 초기화** 녹음 내역을 초기화
-  **재생** 녹음 음원 다시 듣기 기능
 - ▶ 마지막으로 녹음된 파일만 다시듣기가 가능합니다. 녹음된 음성은 **PC**와 **iOS** 기반 기기에서 다시 들을 수 있습니다.
(안드로이드 기기에서는 다시듣기가 불가합니다.)
-  **그리기 도구**
-  **메모장**
-  **저널쓰기**
-  **Hear Word**
해당 어휘 발음 듣기
-  **Highlight**
해당 어휘 형관펜으로 강조
-  **Add to Word Journal**
나만의 단어장에 추가하기

5. 과학A-Z 구성 안내



① Science Library (과학도서관)

생물, 지구과학, 물리, 탐구과학 영역별 과학원서와 추가 읽기자료, 다이어그램 및 영상자료를 학습

② In the News (과학뉴스)

과학과 관련한 올해의 이슈 매년 업데이트

5. 과학A-Z 구성 안내



Science Library (과학도서관)

영역별 대표 과학원서와 더불어
심화 읽기자료, 도표, 영상 등 약 **1,000**여 개의 자료를 학습

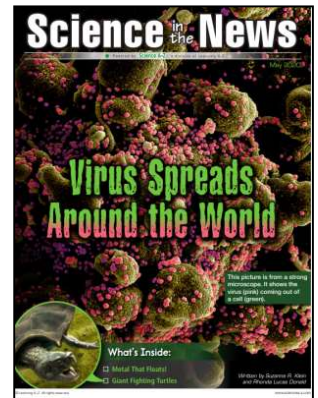
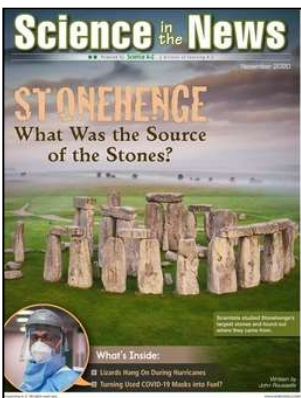
The collage features several science-related items:

- THE SOLAR SYSTEM** book cover.
- An article titled "Introduction" about the solar system.
- A book cover for **THE OUTER SOLAR SYSTEM**.
- An article titled "In the Oort Cloud: Comet Central" discussing comets.
- A video player showing a sequence of Jupiter's moons with the text: ">> What's up for February? Jupiter's moons." and a progress bar at 0:04 / 3:03.
- An article titled "Earth" with a large image of the planet, discussing the "Goldilocks planet" concept.
- An article titled "Astronaut" discussing the challenges of space travel.
- A small article titled "Pluto" with an image of the planet.



In the News (과학뉴스)

과학과 관련한 세계적 이슈를 담은 과학뉴스가
정기적으로 업데이트됩니다.



5. 과학A-Z 구성 안내

Life (생물)

Easier (초급) : E ~ O 학습자에게 권장



Animal
(동물)



Living/Non-Living
(생물/무생물)



Plants
(식물)



Senses
(감각)

Medium (중급) : L ~ U 학습자에게 권장



**Habitats/
Environment**
(서식지/환경)



**The Human
Body**
(인체)



Invertebrates
(무척추동물)



Life Cycles
(생활주기)



Plant Life
(식물)



Vertebrates
(척추동물)

Higher (고급) : R ~ X 학습자에게 권장



Adaptations
(적응)



Food-Chains
(먹이사슬)



Food and Nutrition
(먹이사슬)



Inside Living Things
(신체 조직기관)

5. 과학A-Z 구성 안내

Earth and Space Science (지구과학)

Easier (초급) : E ~ O 학습자에게 권장



Earth's Surface
(지구 표면)



Earth, Moon, and Sun
(지구, 달, 태양)



Weather
(날씨)

Medium (중급) : L ~ U 학습자에게 권장



Clouds, Wind, and Storms
(구름, 바람, 태풍)



Minerals, Rocks, and Soil
(광물, 암석, 토양)



The Solar System
(태양계)

Higher (고급) : R ~ X 학습자에게 권장



Atmosphere and Climate
(대기와 기후)



Changing Landforms
(지형변화)



Outside the Solar System
(우주)



Water
(물)

5. 과학A-Z 구성 안내

Physical (물리)

Easier (초급) : **E** ~ **O** 학습자에게 권장



Doing Work
(일)



Energy
(에너지)



Light
(빛)



Magnets
(자석)



Properties
(성질)



Things Move
(운동)

Medium (중급) : **L** ~ **U** 학습자에게 권장



Heat Energy
(열에너지)



Machines
(기계)

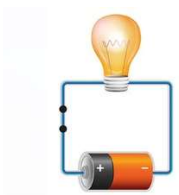


Solids, Liquids, and
Gases
(고체, 액체, 기체)



Sound
(소리)

Higher (고급) : **R** ~ **X** 학습자에게 권장



Electricity and
Magnetism
(전기, 전자)



Energy Resources
(에너지자원)



Force and Motion
(힘과 운동)



Light Energy
(빛에너지)



Mixing Matter
(혼합물)

5. 과학A-Z 구성 안내

Process (탐구과학)

Easier (초급) ~ Harder (고급) 공통사항



Balance Scales
(저울)



Data Sheets
(데이터 자료)



Draw Conclusions
(결론도출)



Hand Lenses
(돋보기)



Hypotheses
(가설)



Identify and Control Variables
(변인조작 및 검증)



Length Measurement
(길이 측정)



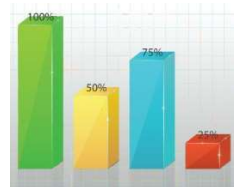
Observation vs Inference
(관찰 vs 추론)



Thermometers
(온도계)



Using Diagrams
(도표)



Using Graphs
(그래프)

Medium (중급) 추가



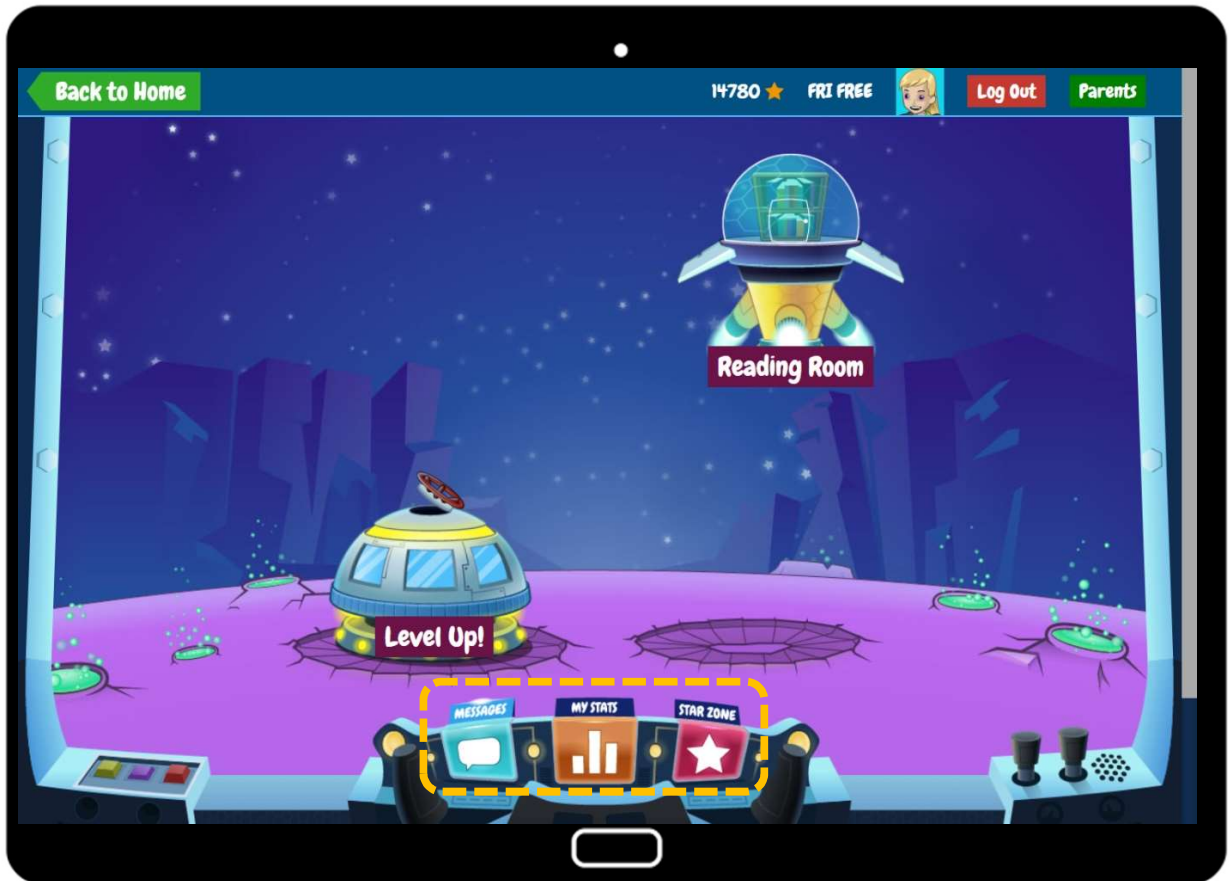
Time Measurement
(시간 측정)



Liquid Measurement
(액체 측정)

Harder (고급) 추가

6. 활동내역 및 스타존



Messages (메시지)

부모 메시지를
확인하는 기능

My Stats (활동 내역)

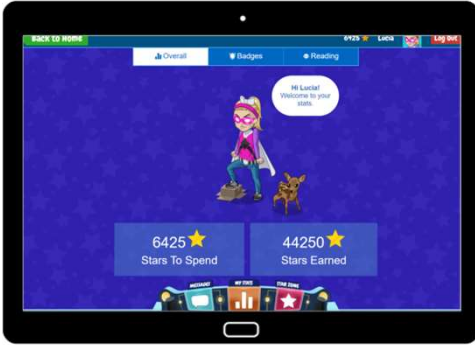
학습 기록 확인
(듣기, 읽기, 퀴즈
학습 개수)
스타포인트 및
배지 내역을 확인

Star Zone (스타존)

스타포인트로
아바타/로켓
아이템 구매

6. 활동내역 및 스타존

My Stats(활동 내역)



Overall(총계)

스타포인트 내역을 확인

■ Stars to Spend :

사용 가능한 스타포인트

■ Stars Earned :

그동안 받은 스타포인트



Badges(배지)

현재까지 획득한 배지 확인

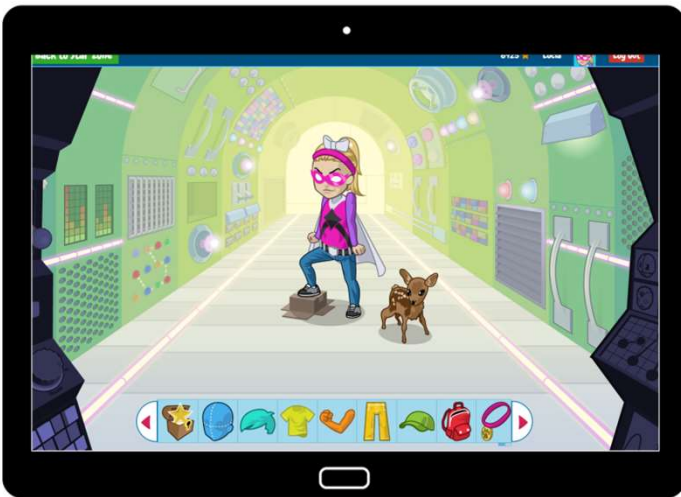
정해진 기준에 달성하면
배지를 획득할 수 있어요!



Reading(리딩)

학생의 학습기록 전체를 확인
(단, 라즈키즈 본사 미국 **Arizona**
시간을 기준으로 기록됩니다!)

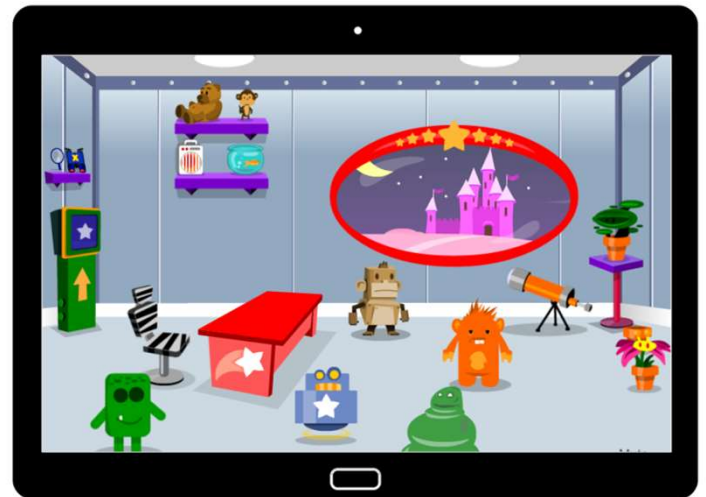
Star Zone(스타존)



Avatar Builder(아바타 꾸미기)

획득한 스타포인트로

라즈키즈 아바타를 꾸며보는 공간
(시즌마다 새로운 아이템이 추가됩니다!)



Raz Rocket(로켓 꾸미기)

획득한 스타포인트로

라즈키즈 로켓을 꾸며보는 공간
(로켓 아이템은 배치 수량이 정해져 있으니
조심해주세요!)

7. 학부모계정 등록 및 사용법

‘학부모계정’이란?

학습 사이트에서 **Parents**로 로그인하면 자녀의 학습기록을 확인하거나 영문 메시지를 보낼 수 있습니다.

MY KIDS(나의 학생)

2개 이상의 학생계정을 등록한 경우, MY KIDS에서 학생을 선택하여 학습기록을 확인해 주세요.

Send Messages (쪽지 보내기)

학생에게 응원의 메시지를 보내 주세요!

The screenshot shows the 'MY KIDS' parent portal for a student named Lucia. The profile includes a cartoon avatar, a 'Send Message' button, and 'Super Stats' for the last 7 days: 23 Hours Logged, 244 Listens, 69 Reads, 81 Quizzes, 10 Interactivities, 4 Episodes, 0 Lessons, 1 Videos, and 0 Writings. Below the stats are tabs for 'Recent Activity' and 'Reports'. The 'Email Activity' tab is selected, showing a table of activity:

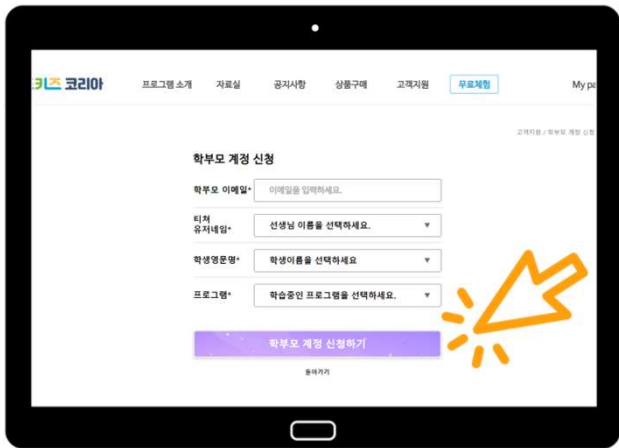
	TYPE	LOCATION	DATE
Alive with Light Level: E	Listen	Reading	10/26/2
Anna and the Dancing Goose Level: H	Listen	Reading	
Big Level: aa	Listen	Reading	

Email Activity (이메일 자동발신)

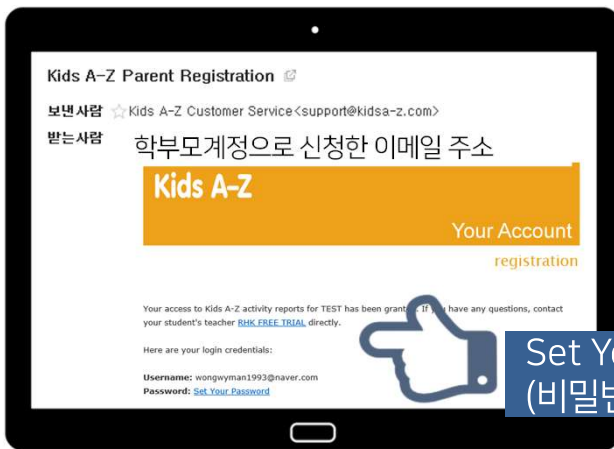
학습사이트에 접속하지 않더라도 월별/주별로 학습기록을 받아볼 수 있습니다.

7. 학부모계정 등록 및 사용법

'학부모계정' 등록

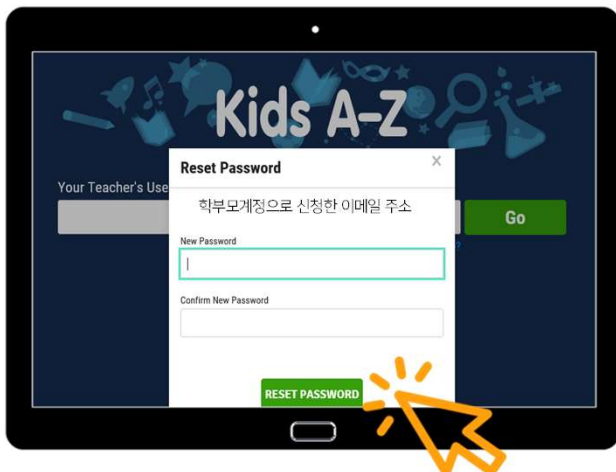


① **학부모계정 등록 신청**
라즈키즈 공식 홈페이지에서 접속 후,
고객지원 - **학부모계정 신청**에서
신청서를 제출해 주세요.



② **비밀번호 설정**
라즈키즈 코리아에서 등록을 완료하면,
본사에서 발송되는 학부모계정 비밀번호
설정 이메일을 확인해주시기 바랍니다.
(PC 이용 권장)
※ 학부모계정 등록 완료 후, 알림톡이 발송됩니다.

Set Your Password
(비밀번호 설정하기)를 눌러주세요.



③ **비밀번호 입력**
영문자 + 숫자 조합, **6자리 이상**으로
설정해 주세요.
동일한 비밀번호를 두 번 입력하시고,
Reset Your Password를 클릭해 주세요!

8. 자주하는 질문

1. 처음 레벨 어떻게 설정하나요? 레벨테스트는 없나요?

라즈키즈는 레벨에 상관없이 다독을 목표로 두기 때문에 초기 레벨 설정을 위한 레벨테스트를 제공하지 않습니다. 따라서 [Reading Room ▶ Leveled Books](#)로 들어가서 학습자의 흥미와 레벨에 맞는 도서를 선택하여 읽어 나가시면 됩니다.

2. Level Up! 레벨업 우주선의 레벨은 어떻게 변경하나요?

[라즈키즈 코리아 공식 홈페이지](#)에서 로그인 후, 고객센터 ▶ 레벨변경에서 신청해 주세요.

3. 계정을 연장하고 싶어요.

사용하시는 계정의 만료일 이전에 연장을 하실 경우, 기존 학습기록 보존이 가능하며 할인 구매 혜택을 드립니다. 단, [다른 프로그램으로 연장시](#)에는 기록 보존이 어렵습니다.

[만료일 당일](#)부터는 연장할인가 적용이 어려우니 꼭 유의해주세요!

[만료일 30일 전](#) 연장안내 이메일과 알림톡을 발송해드리니 참고 바랍니다.

4. 원서를 출력할 수는 없나요?

라즈키즈는 온라인 학습프로그램으로 원서 및 워크시트 출력이 **불가합니다**. 다만, 라즈키즈 공식카페 가입 후 일정 등급이상이 되시면, 단어카드 인쇄자료를 다운받을 수 있습니다.

이 외 교수자료 출력이 가능한 교사(기관용)계정 구매가 필요하신 경우, 고객센터로 연락 부탁드립니다.

5. 라즈키즈 워크북은 무엇인가요?

레벨별 원서(8권)와 워크북(2권) 세트로 별도 구매 가능합니다. 원서에 제공되는 온라인 퀴즈 외에 심도 있는 학습을 원하실 경우, 한국 교육과정에 맞추어 개발된 워크북 문제로 복습이 가능합니다.

6. 형제/자매가 함께 사용할 수 있나요?

라즈키즈 Learning A-Z 본사 규정상 **1인 1계정**으로 운영하며, 동시 접속이 불가합니다. 원활한 학습관리를 위해 학생 1명당 1개의 계정을 이용해주시기 바랍니다.

라즈키즈코리아 고객센터

평일 월~금 08:00~17:00
(점심시간 11:30~12:30)
주말 및 공휴일 휴무

연락처: 1600-5605
이메일: admin@rhk.co.kr

공식 홈페이지: <https://www.razkids.co.kr>

라즈키즈 공식카페: <https://cafe.naver.com/rhkrazkids>

인스타그램: <https://www.instagram.com/razkidskorea/>

카카오채널: http://pf.kakao.com/_rXSxkd